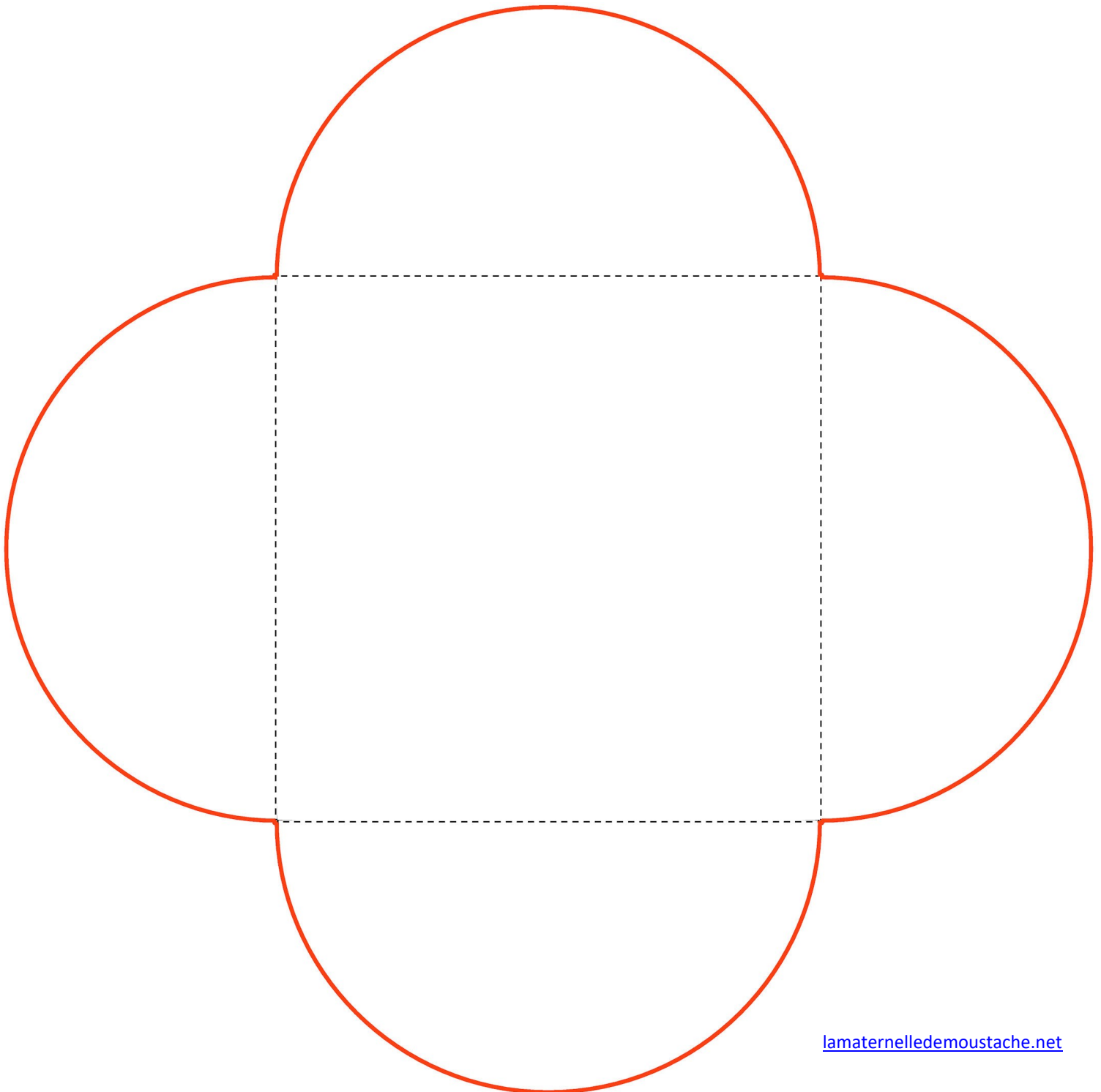
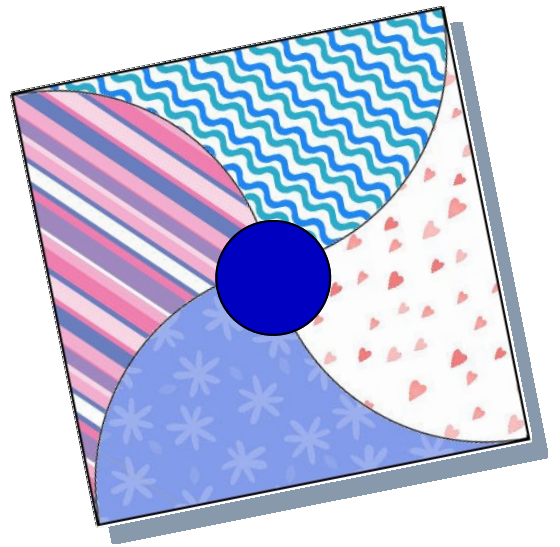


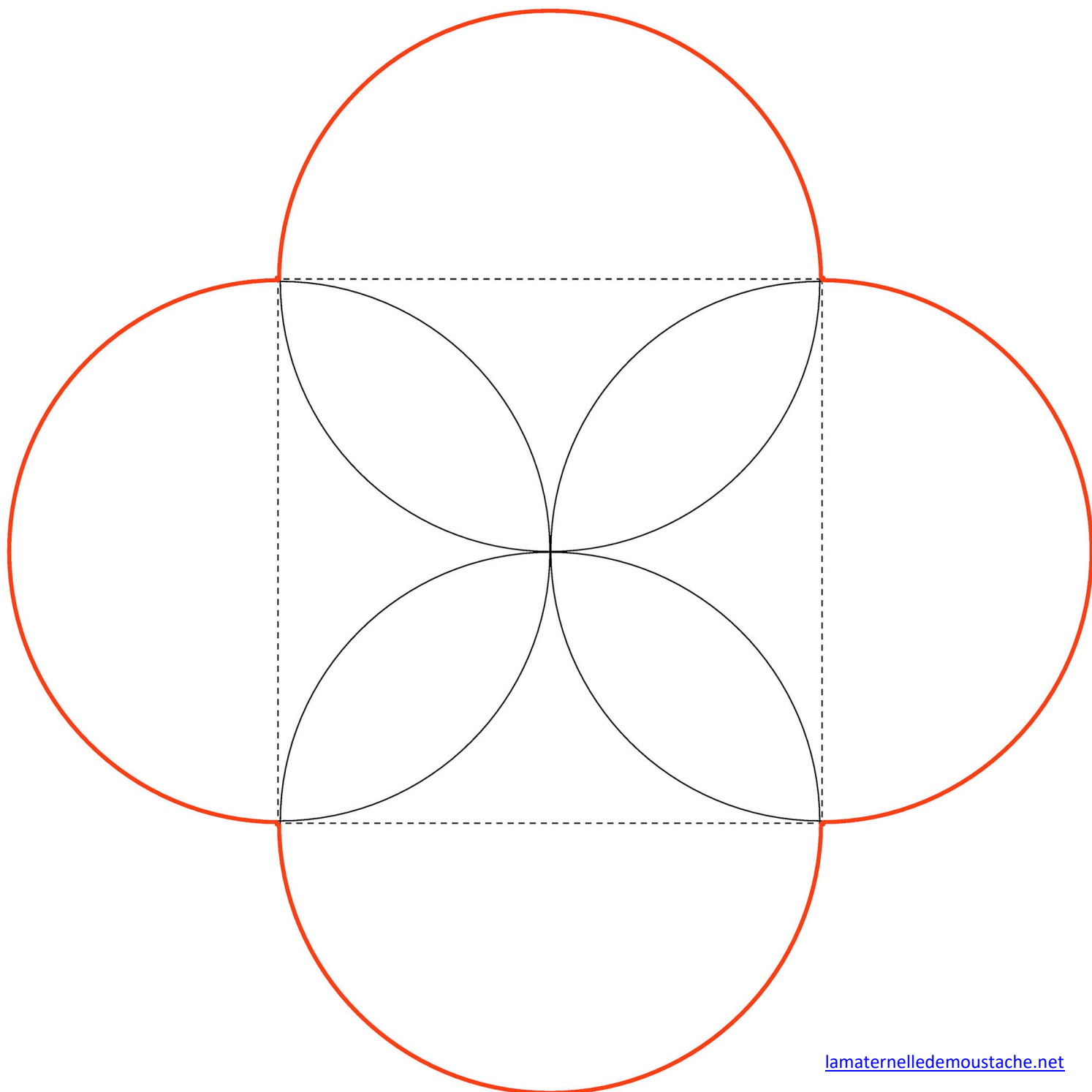
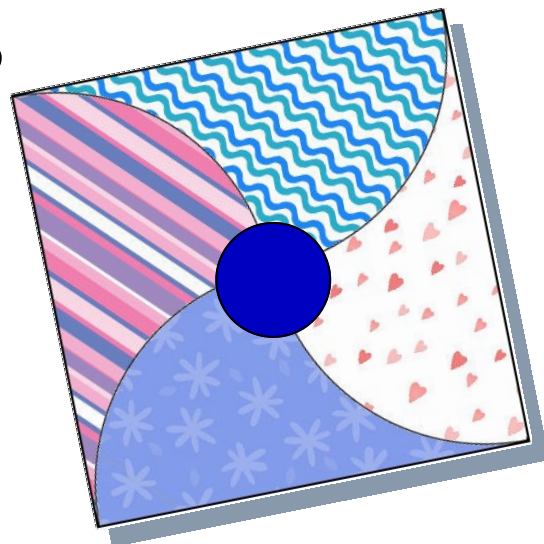
ENVELOPPE-FLEUR 1

- Imprimer sur du bristol.
- Découper sur les traits rouges.
- Plier sur les pointillés.
- Décorer.
- Fermer l'enveloppe en rabattant les côtés l'un sur l'autre.
- Eventuellement, sceller par une gommette.



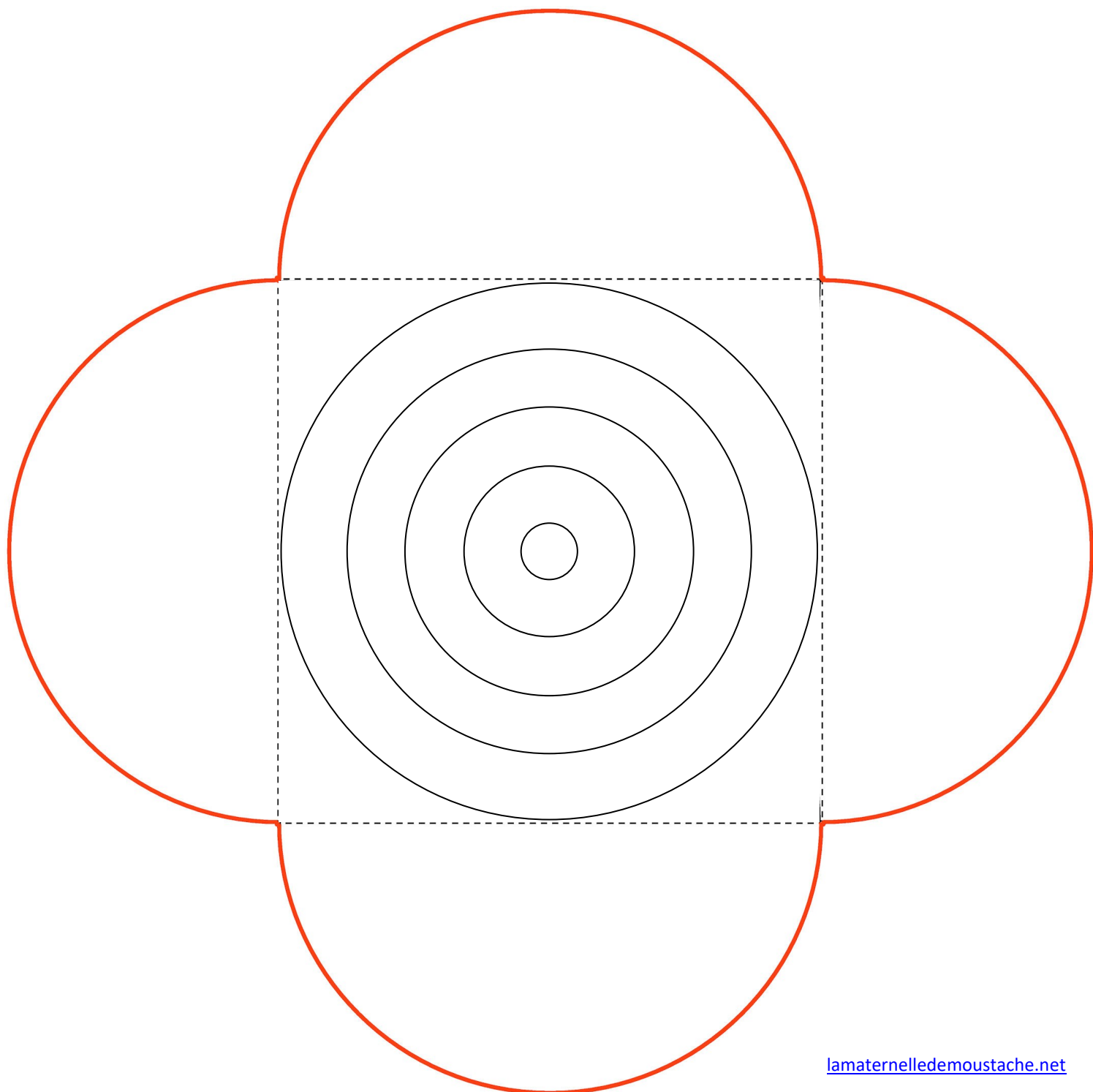
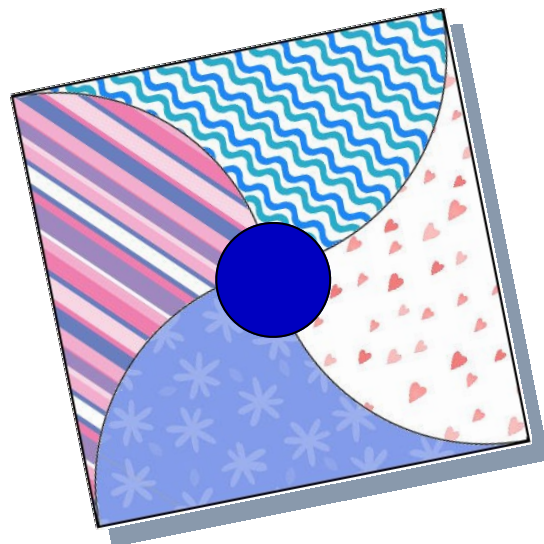
ENVELOPPE-FLEUR 2

- Imprimer sur du bristol.
- Découper sur les traits rouges.
- Plier sur les pointillés.
- Décorer.
- Fermer l'enveloppe en rabattant les côtés l'un sur l'autre.
- Eventuellement, sceller par une gommette.



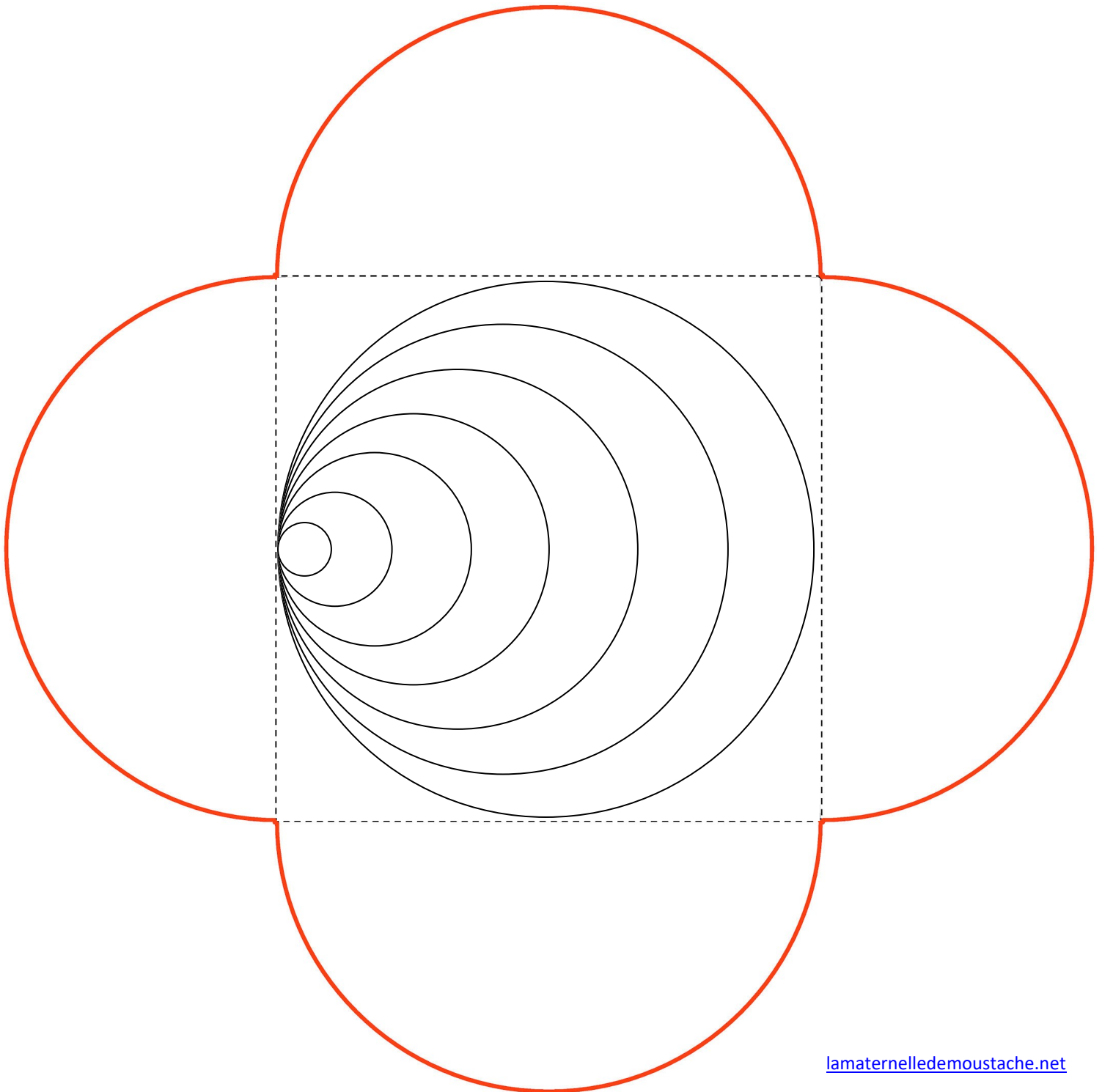
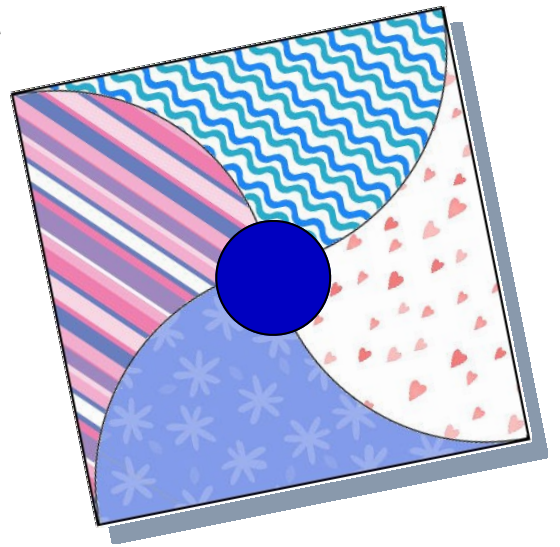
ENVELOPPE-FLEUR 3

- Imprimer sur du bristol.
- Découper sur les traits rouges.
- Plier sur les pointillés.
- Décorer.
- Fermer l'enveloppe en rabattant les côtés l'un sur l'autre.
- Eventuellement, sceller par une gommette.



ENVELOPPE-FLEUR 4

- Imprimer sur du bristol.
- Découper sur les traits rouges.
- Plier sur les pointillés.
- Décorer.
- Fermer l'enveloppe en rabattant les côtés l'un sur l'autre.
- Eventuellement, sceller par une gommette.



Cartes au format de l'enveloppe, pour un dessin, un mot doux, une poésie...
