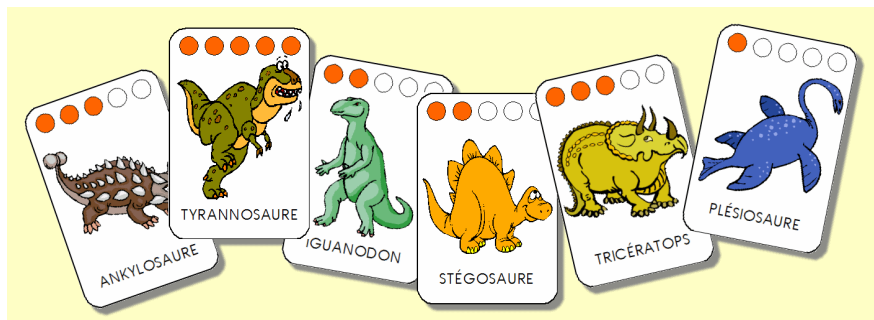


BATAILLE DE DINOSAURES



Pour utiliser ce jeu, il est nécessaire de faire un travail préliminaire avec les enfants. A partir des documents, des lectures, des vidéos observés, nous allons décider d'une valeur de 1 à 5 pour chaque animal selon sa dangerosité (autre choix de critère possible : taille, poids, etc...). Cette valeur sera symbolisée par le nombre de ronds coloriés en haut de chaque carte. Des variantes sont possibles. Imprimer autant de cartes que nécessaire, les coder et les plastifier.

Principe du jeu de bataille :

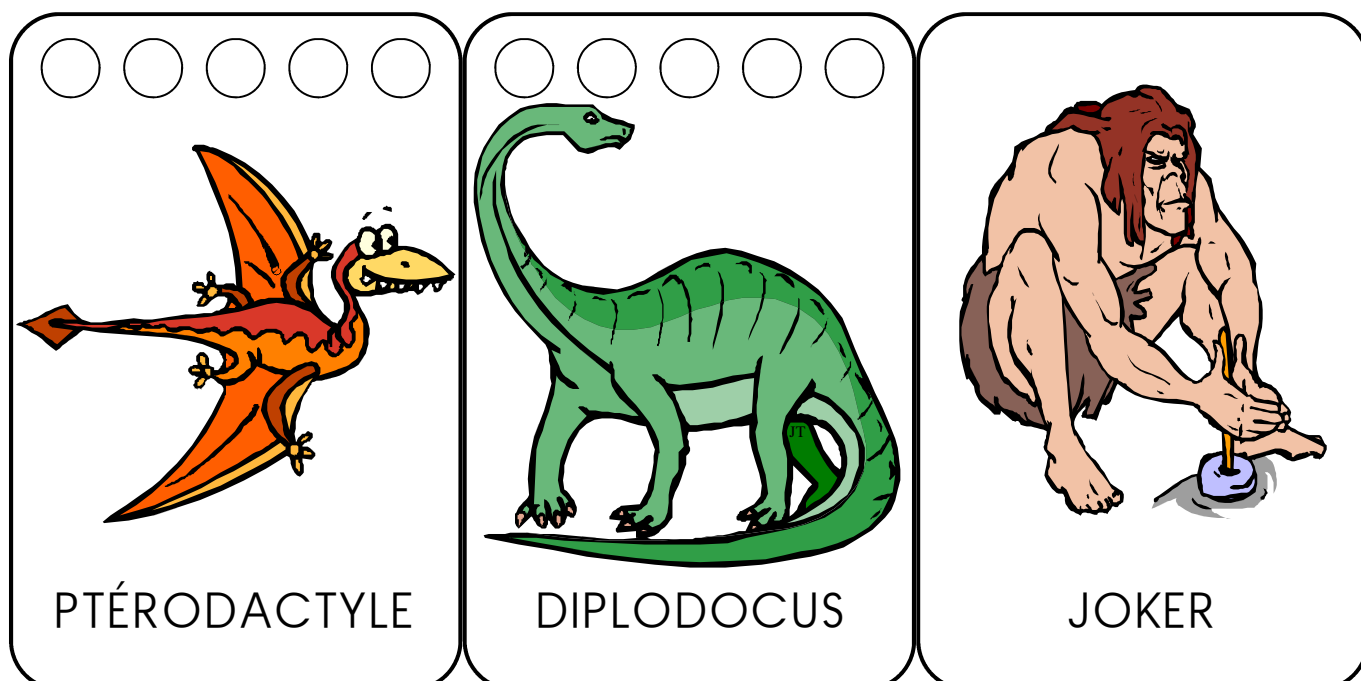
Toutes les cartes sont distribuées aux joueurs, faces cachées.

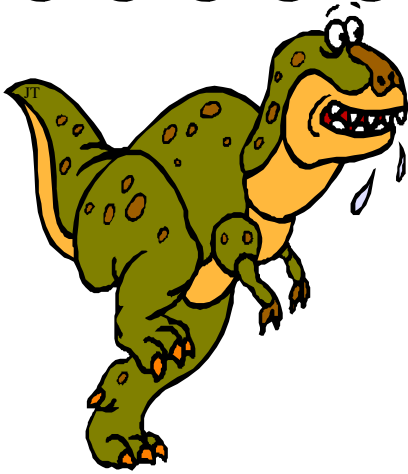
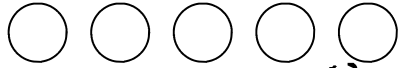
Les joueurs retournent en même temps la première carte de leur paquet. Celui qui a la carte la plus forte remporte les cartes retournées !

Si deux cartes sont de force identique, il y a **bataille** les joueurs retournent alors une deuxième, voire une troisième carte...

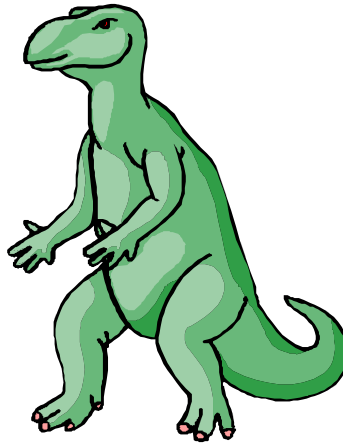
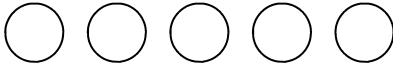
Une carte "joker" (découverte du feu) peut éventuellement être introduite dans le jeu et battre toutes les autres.

<http://lamaternelledemoustache.net/>

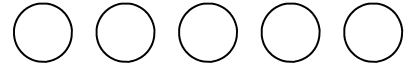




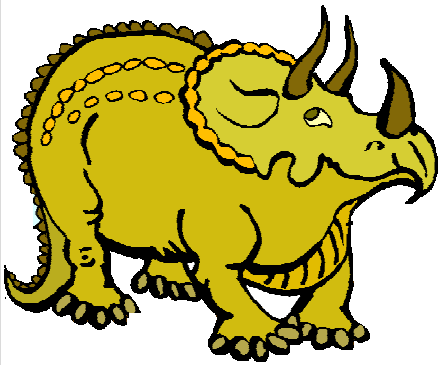
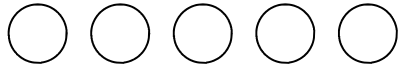
TYRANNOSAURE



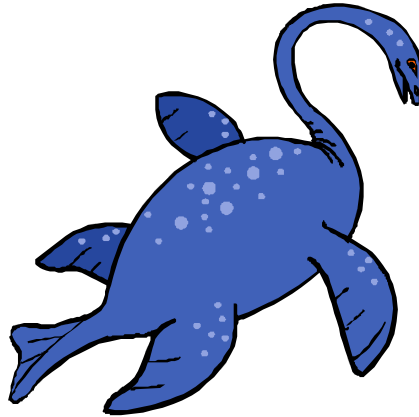
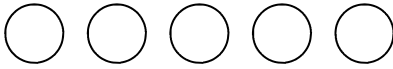
IGUANODON



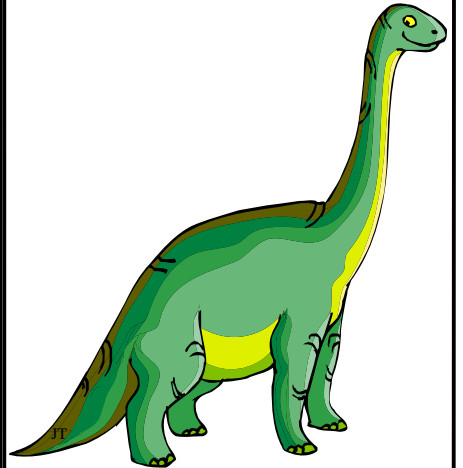
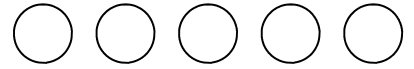
ANKYLOSAURE



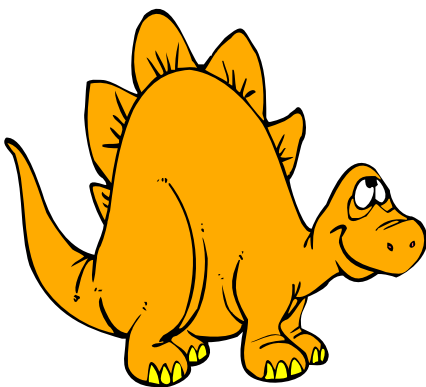
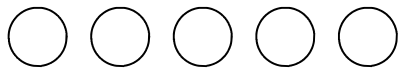
TRICÉRATOPS



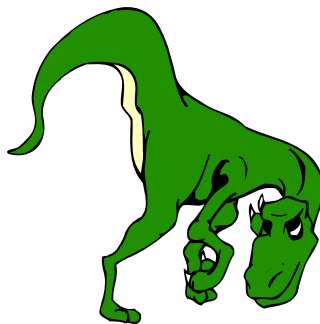
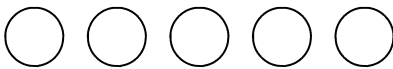
PLÉSIOSAURE



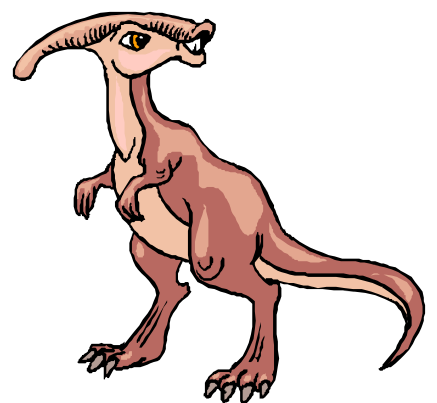
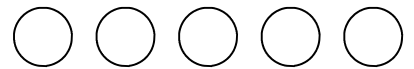
BRACHIOSAURE



STÉGOSAURE



VÉLOCIRAPTOR



PARASAUROLOPHUS