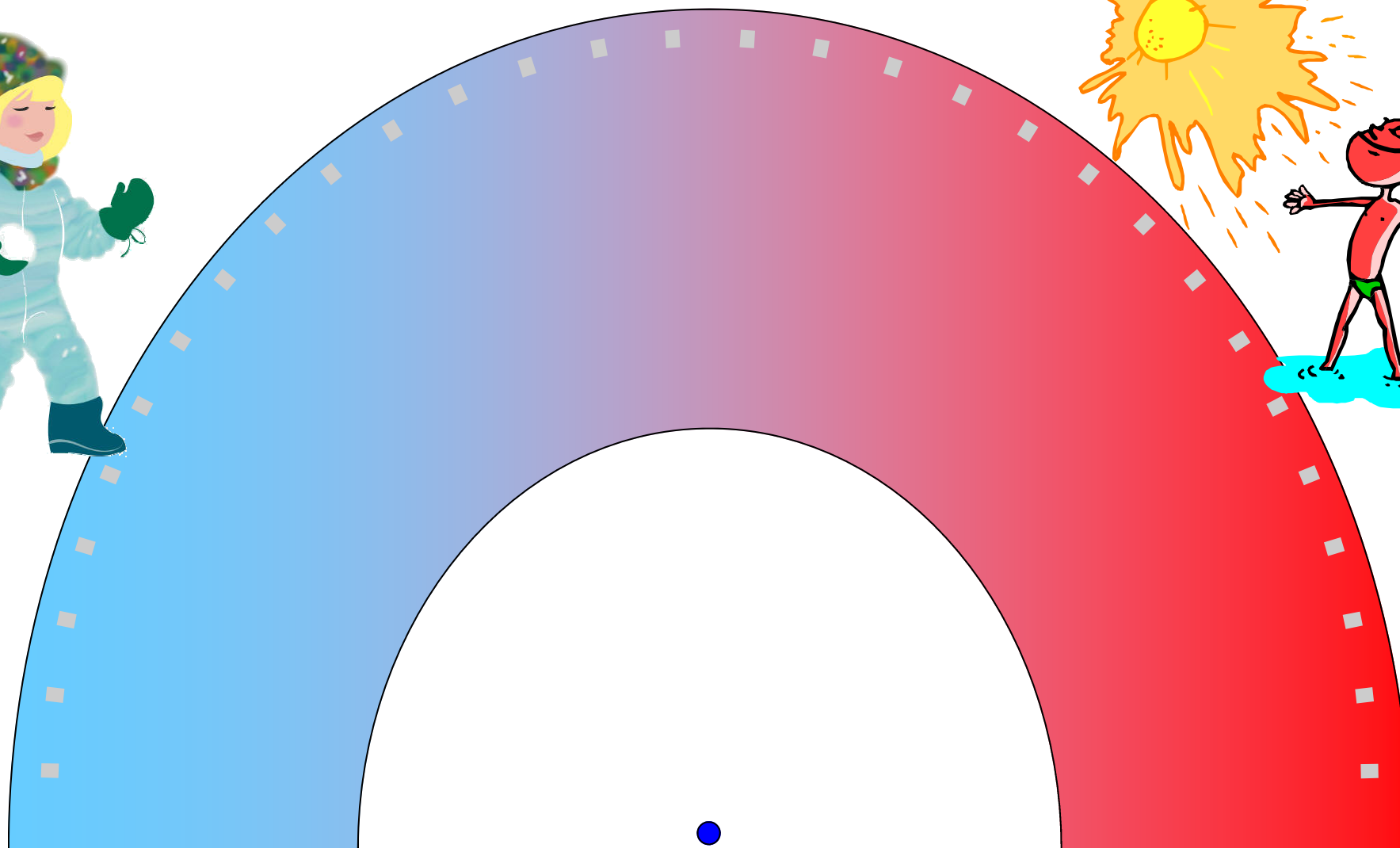
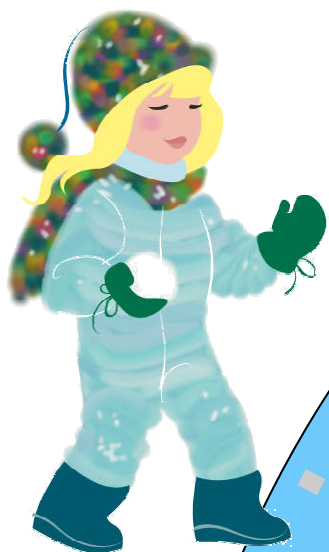
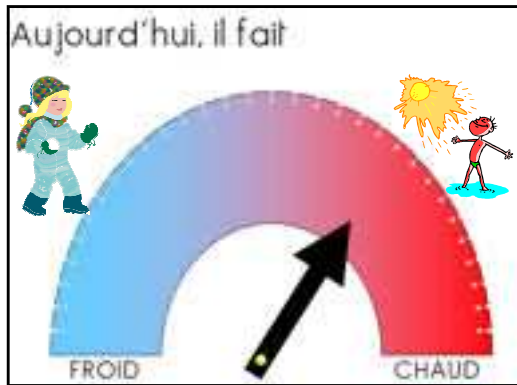


Aujourd'hui, il fait...



FROID

CHAUD



L'indicateur de température

A imprimer et plastifier (ou mettre dans une pochette transparente)
Fixer l'aiguille avec une attache parisienne.

On peut utiliser l'aiguille ci-contre ou la découper directement dans un boîtier en plastique souple de DVD ou dans une chemise en PVC par exemple

Le dessin est gradué de manière à y indiquer, le cas échéant, des températures mesurées avec un outil plus scientifique : à partir de combien de degrés observés au thermomètre, dirons-nous qu'il fait froid ou chaud...

