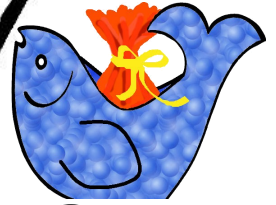
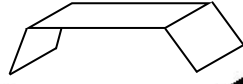


Poisson de Pâques

Photocopier sur du bristol, plier la feuille en deux, puis découper. Peindre ou décorer.

Coller autour d'un pot de yaourt, d'un morceau de tube en carton, ou utiliser une entretoise en carton pour écarter la partie centrale. On pourra y déposer un mouchoir en papier en forme de baluchon rempli de petits œufs en chocolat.



coller ici

